



# RAPPORT ANNUEL 2023



**PPC**

# SOMMAIRE

<b>INTRODUCTION</b>	<b>4</b>
Mot du Président du Conseil d'Administration de PPC Barnet RDC Kalaa Katema Mpinga	5
Éditorial du Directeur Général de PPC Barnet RDC Iqbal Omar	6
Qui sommes-nous ?	7
Nos valeurs	8
Gouvernance et structure de l'entreprise	9
<b>1 2022, UNE ANNÉE DE CONSOLIDATION DES ACTIVITÉS DE PPC BARNET RDC</b>	<b>10</b>
Chiffres clés	11
Le développement des activités du Groupe en République Démocratique du Congo	12
Revue du bilan 2022 et analyse de la projection financière de PPC Barnet RDC Cédric Muzadi, Directeur Financier & IT de l'entreprise	13
<b>2 PPC BARNET RDC UN ACTEUR MAJEUR DU SECTEUR DES MATÉRIAUX DE CONSTRUCTION EN RÉPUBLIQUE DÉMOCRATIQUE DU CONGO</b>	<b>16</b>
Une entreprise de proximité avec un fort ancrage local	17
PPC Barnet RDC partenaire du développement urbain de la République Démocratique du Congo	23
Présentation du développement et de la stratégie commerciale Edgar Odipo, Directeur Commercial & Marketing de PPC Barnet	24
<b>3 LA GESTION DES RISQUES ET DE LA CONFORMITÉ DE NOS ACTIVITÉS AU CŒUR DE NOS PRÉOCCUPATIONS</b>	<b>26</b>
Une cimenterie conforme aux standards internationaux	27
Un contrôle continu de la sécurité des opérations et de la santé des salariés de PPC Barnet RDC	29

<b>4</b>	<b>UNE ENTREPRISE ENGAGÉE DANS LE DÉVELOPPEMENT SOCIAL DE LA RÉPUBLIQUE DÉMOCRATIQUE DU CONGO</b>	<b>32</b>
	PPC Barnet RDC participe au développement des communautés locales dans ses territoires d’implantation	33
	PPC Barnet RDC concilie performance économique et lutte contre le réchauffement climatique	38
<b>5</b>	<b>VALORISATION DU CAPITAL HUMAIN CHEZ PPC BARNET</b>	<b>40</b>
	Présentation de la politique des ressources humaines de PPC Barnet Jean-Martin Kama, Directeur des Ressources Humaines	41
	L’engagement de PPC Barnet dans le développement de ses collaborateurs à travers différents programmes	42
	La diversité et l’inclusion chez PPC Barnet	44
<b>6</b>	<b>ANNEXES FINANCIÈRES</b>	<b>46</b>

# INTRODUCTION

# MOT DU PRÉSIDENT DU CONSEIL D'ADMINISTRATION DE PPC BARNET RDC - **KALAA KATEMA MPINGA**



**KALAA KATEMA MPINGA**

Je suis ravi de vous présenter le rapport annuel de notre entreprise pour l'année 2022-2023. Cette année a été marquée par des défis mais aussi par des réussites significatives.

Malgré les difficultés rencontrées sur le marché, nous avons pu clôturer avec succès deux années de restructuration financière en atteignant nos objectifs stratégiques grâce aux efforts soutenus de nos équipes et à leur engagement constant.

Nos équipes ont maintenu leurs efforts sur l'amélioration de nos performances et ont travaillé sans relâche pour surmonter les obstacles. Nous sommes convaincus que les perspectives d'amélioration du marché nous permettront de devenir encore plus performants.

Une des illustrations de l'engagement sans faille des équipes est l'amélioration de notre système d'approvisionnement de notre four à ciment. Permettant d'obtenir de meilleures performances, cette réalisation est le fruit d'un travail collaboratif de nos équipes techniques, qui ont travaillé dur pour trouver, en interne, des solutions à des problèmes complexes.

Cet exemple démontre notre engagement à améliorer continuellement nos processus et nos opérations. Nous sommes convaincus que l'innovation, la collaboration et la créativité sont des éléments clés pour nous permettre de devenir l'un des leaders dans le secteur.

Notre objectif pour l'avenir est de continuer à augmenter notre part de marché, à améliorer nos marges, à réduire nos coûts et notre dette ainsi qu'à renforcer notre démarche d'amélioration continue de nos performances en termes de santé et de sécurité pour nos salariés au travail. Avec la détermination et l'engagement de nos équipes, ainsi qu'à notre habileté à innover et proposer des produits de qualité et durable, nous sommes confiants dans notre capacité à atteindre ces objectifs. Enfin, je tiens à exprimer ma gratitude à tous nos collaborateurs, partenaires et actionnaires pour leur implication tout au long de cette année difficile.

Nous sommes fiers de notre entreprise et sommes convaincus que nous sommes sur la bonne voie pour atteindre nos objectifs stratégiques à long terme.

# ÉDITORIAL DU DIRECTEUR GÉNÉRAL DE PPC BARNET RDC - IOBAL OMAR



**IOBAL OMAR**

Malgré les nombreux défis exogènes, nous avons réussi à atteindre nos objectifs et à poursuivre notre croissance dans un contexte difficile lié notamment à la guerre en Ukraine qui a eu pour conséquence une hausse généralisée des prix de l'énergie.

PPC Barnet a participé à tous les grands projets d'infrastructures structurants en République Démocratique du Congo, ce qui témoigne de notre engagement à contribuer à la modernisation et au développement de notre pays. Ainsi nous sommes fiers d'avoir augmenté considérablement nos volumes de production de ciment au cours de l'année 2022-2023. Ainsi avec une production de ciment dépassant les 450 000 tonnes, et une production de clinker frôlant les 300 000 tonnes, nous avons augmenté nos ventes de 10% par rapport à l'année précédente qui nous ont permis d'atteindre un chiffre d'affaires de 69 millions de dollars pour un bénéfice brut de près de 15 millions de dollars.

À travers cette année qui marque la première phase post-restructuration de l'entreprise, ces chiffres démontrent que nous avons des bases solides pour l'avenir.

Chez PPC Barnet nous sommes convaincus que la durabilité est un élément indispensable de la réussite de l'entreprise. Pour résoudre les défis du 21<sup>e</sup> siècle, nous plaçons l'innovation au cœur de notre démarche. Entreprise innovante et flexible, notre engagement en faveur de la décarbonation de notre production de ciment est un exemple concret de notre politique d'innovation axée sur le développement durable et l'adaptabilité. C'est notre responsabilité, en tant qu'entreprise, de trouver des solutions nouvelles pour concilier croissance économique et lutte contre le réchauffement afin de répondre aux défis environnementaux et économiques.

L'année 2022-2023 a également été marquée par l'obtention des certifications ISO 45001 et 14001. Ces certifications attestent de notre engagement en faveur de la qualité et de la sécurité de nos employés et partenaires et de notre processus de production. Nous sommes une entreprise qui respecte les standards internationaux et qui est engagée en faveur de l'excellence.

En outre, le fort ancrage local de PPC Barnet sur l'ensemble du territoire congolais, nous permet d'être une entreprise de proximité qui comprend les besoins de ses clients et qui y répond de manière efficace. Nous sommes également une entreprise qui agit pour le développement social de la RDC. D'une part en accompagnant la formation de nos collaborateurs afin qu'ils puissent monter en compétence. Et d'autre part en développant de nombreux projets pour contribuer à l'amélioration des conditions de vie des communautés locales des territoires où nous sommes implantés.

Nous sommes fiers de notre succès en 2022 et sommes déterminés à continuer de participer au développement économique, social et environnemental de la République Démocratique du Congo.

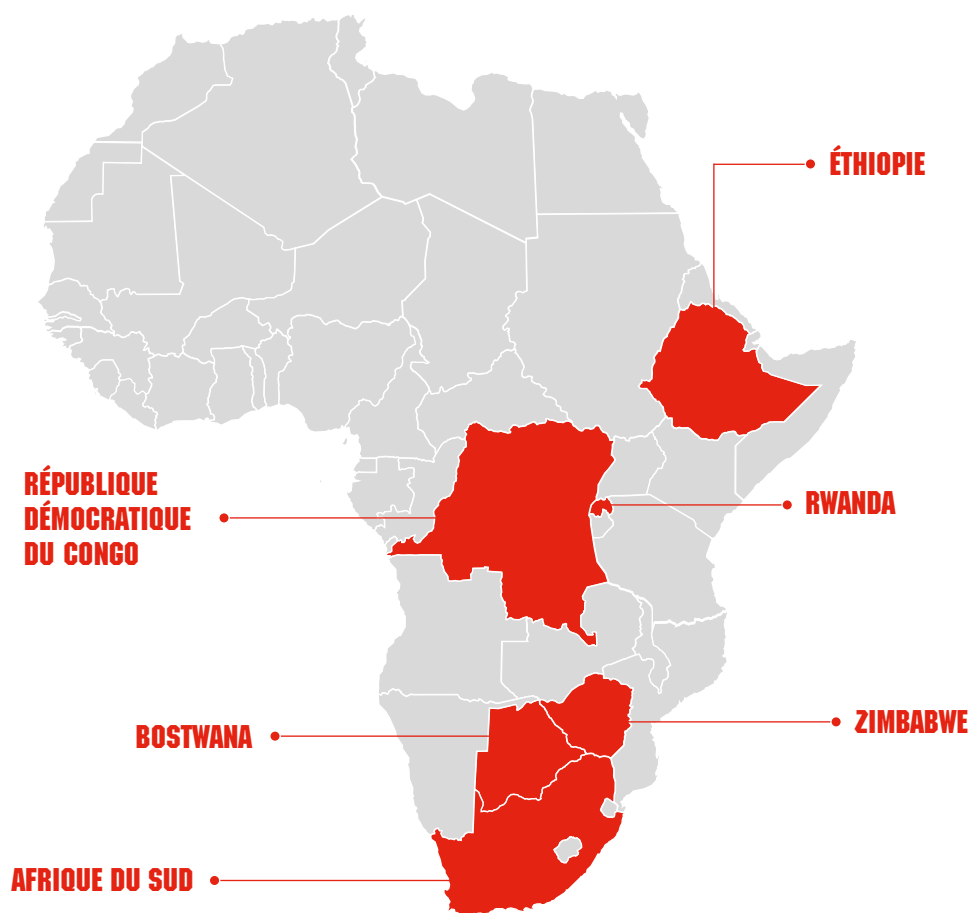
## QUI SOMMES-NOUS ?

PPC Barnet RDC est l'une des principales entreprises dans la production de ciment et de matériaux de construction en République Démocratique du Congo. Filiale du Groupe PPC, entreprise panafricaine active depuis plus de 130 ans dans les matériaux de construction et présente dans 7 pays pour près de 18 usines de ciment, nous sommes engagés en RDC depuis 2014. Dans la continuité du Groupe PPC, nous avons toujours été guidés en RDC par des valeurs fondamentales telles que la qualité, la sécurité, la responsabilité et l'éthique.

Ces valeurs sont au cœur de tout ce que nous entreprenons, et elles constituent les fondements de notre succès. Nous sommes convaincus que notre engagement envers ces valeurs fondamentales continuera de guider notre succès et notre croissance dans les années à venir.

Usine intégrée disposant d'un outil de production de dernière génération avec une capacité de 1,2 million de tonnes par an, notre mission est de fournir des produits de qualité supérieure à nos clients, tout en respectant les normes les plus élevées en matière de sécurité et d'environnement.

Ainsi nous contribuons au développement économique et social de la République Démocratique du Congo, en participant au développement des infrastructures du pays, en offrant des emplois durables et en soutenant les communautés locales. Projet initié à la suite d'un investissement de 300 millions de dollars, chez PPC Barnet RDC nous sommes fiers d'avoir pris le pari de la réussite du pays.



## NOS VALEURS

### TOUJOURS FAIRE LES CHOSSES CORRECTEMENT

**PPC Barnet accorde une grande importance à l'éthique et à l'intégrité.**

Ils s'engagent à prendre des décisions et à mener leurs activités de manière responsable et conforme aux normes éthiques les plus élevées.



### EXCELLENCE DANS TOUT CE QUE NOUS FAISONS

**PPC Barnet vise l'excellence dans toutes les facettes de son travail.**

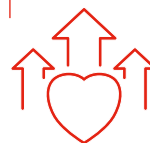
Ils sont déterminés à fournir des produits et des services de la plus haute qualité, en investissant dans la formation et le développement de leurs employés, ainsi qu'en adoptant les meilleures pratiques et les dernières technologies.



### PASSION

**PPC Barnet est animé par la passion pour leur métier.**

Ils croient en l'importance de se consacrer pleinement à ce qu'ils font et de cultiver un enthousiasme contagieux pour leur travail. Cette passion les pousse à chercher constamment des moyens d'innover, d'améliorer et de relever de nouveaux défis.



### NOS COLLABORATEURS, NOTRE FORCE

**PPC Barnet reconnaît que ses collaborateurs sont essentiels à son succès.**

Ils veillent à créer un environnement de travail favorable, où les employés sont valorisés, motivés et encouragés à donner le meilleur d'eux-mêmes. Ils favorisent le développement personnel et professionnel de leurs employés afin de renforcer leur compétence et leur engagement envers l'entreprise.



### LE CLIENT AU CENTRE DE TOUTES NOS ACTIVITÉS

**PPC Barnet accorde une attention primordiale à ses clients.**

Ils reconnaissent que la satisfaction des clients est essentielle à leur réussite à long terme. Ils s'efforcent donc de comprendre les besoins et les attentes de leurs clients, et de fournir des produits et des services qui dépassent leurs attentes. Ils mettent l'accent sur le service à la clientèle, la réactivité et la construction de relations solides avec leurs clients.





# GOVERNANCE ET STRUCTURE DE L'ENTREPRISE

La gouvernance interne de PPC Barnet RDC repose sur une structure organisationnelle claire et transparente, qui permet de prendre des décisions éclairées et de mener des actions responsables en accord avec les normes éthiques et légales.

La société est dirigée par un conseil d'administration compétent et expérimenté, qui assure et supervise la gestion et la direction de l'entreprise. Ce conseil d'administration est composé de membres indépendants, qui apportent une expertise diversifiée dans les domaines de l'industrie du ciment et de la construction, ainsi que dans d'autres domaines stratégiques nécessaires à la bonne gestion de l'entreprise telles que la finance, les ressources humaines et la gestion des risques.

PPC Barnet RDC s'engage à respecter les principes de bonne gouvernance d'entreprise, en appliquant des politiques ambitieuses et des procédures rigoureuses pour garantir la transparence, l'intégrité et la responsabilité.

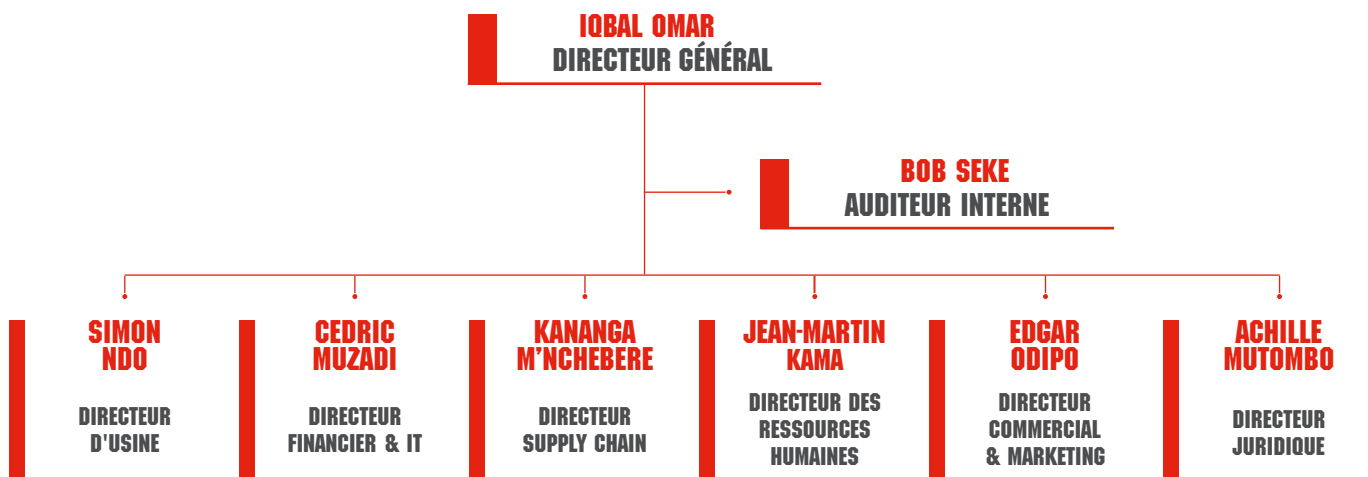
La société dispose notamment d'un code de conduite éthique, qui énonce les valeurs et les principes fondamentaux qui guident le comportement individuel et collectif des collaborateurs et définissent les principes pour l'interaction avec les parties prenantes.

La société met également en place des comités spécialisés pour la gestion des risques, l'audit interne, la responsabilité sociale et environnementale, afin de renforcer la surveillance et la prise de décision au sein de l'entreprise.

La société attache également une grande importance à la communication et à l'engagement avec les parties prenantes, en fournissant des informations claires et précises sur ses activités, ses résultats financiers et sa performance environnementale et sociale.

PPC Barnet est également ouverte aux commentaires et aux suggestions de ses parties prenantes, et s'efforce d'y répondre de manière constructive et transparente.

La gouvernance interne de PPC Barnet RDC est ainsi fondée sur des principes solides de transparence, d'intégrité et de responsabilité, qui contribuent à la création de valeur à long terme pour toutes les parties prenantes de l'entreprise.



# 2022-2023, UNE ANNÉE DE CONSOLIDATION DES ACTIVITÉS DE PPC BARNET RDC

1

# CHIFFRES CLÉS

**1,2 MILLION DE TONNES**

Capacité de production de ciment par an de l'usine

**100 ANS**

Estimation des réserves de la carrière

**480 000 TONNES**

Production de ciment en 2022

**296 000 TONNES**

Production de clinker en 2022

**180 EMPLOYÉS**

**14 MILLIONS USD**

Bénéfice brut en 2022

**69 MILLIONS USD**

Chiffre d'affaires en 2022

**5 %**

Marge « EBITDA<sup>1</sup> »

1. Terme anglais signifiant le bénéfice avant intérêts, impôts, dépréciation et amortissements



## LE DÉVELOPPEMENT DES ACTIVITÉS DU GROUPE EN RÉPUBLIQUE DÉMOCRATIQUE DU CONGO

PPC Barnet a connu une année 2022-2023 remarquable en termes de développement de ses activités. La production de ciment a atteint un niveau impressionnant de 460 000 tonnes, dépassant ainsi les prévisions initiales. De même, la production de clinker a également connu une augmentation significative, atteignant 296 000 tonnes.

Le chiffre d'affaires pour l'année s'est élevé à **69 millions de dollars**, ce qui a contribué à générer un bénéfice brut de 14 millions de dollars. De plus, la marge de l'EBITDA a atteint 5%, cependant il a été noté un déficit dans le flux net de trésorerie opérationnel qui s'est établi à 3,2 millions de dollars.

La performance des ventes a été particulièrement remarquable, **dépassant les objectifs fixés de plus de 2%**. Bien que les prix de vente aient été conformes aux prévisions, les prix de départ d'usine ont dépassé les attentes de 6 dollars par tonne. De plus, deux augmentations de prix de base, de 5 dollars par tonne chacune, ont été mises en place en août 2022 et en novembre 2022.

Cependant, la logistique d'expédition a été confrontée à des défis, principalement en raison d'une baisse des ventes sur les marchés intérieurs causée par des problèmes logistiques tels que l'augmentation des prix des carburants, la rareté des bateaux et camions disponibles, ainsi que l'effondrement de la chaussée de la N1 qui relie Kinshasa à notre site de production.

Les coûts variables ont dépassé les prévisions, principalement en raison des coûts associés à l'énergie thermique. Cela est dû à une réduction de 6,6% du taux de substitution de résidus (TSR) par rapport aux 10% prévus, une consommation d'énergie spécifique (SHC) plus élevée que prévu, un pouvoir calorifique inférieur du charbon utilisé et des prix du charbon plus élevés sur le marché mondial des matières premières.

Des économies ont été réalisées en termes de consommation de gypse, mais des surcoûts ont été observés dans les coûts miniers, les coûts d'entretien des carrières et les coûts des réfractaires.

Les coûts fixes ont également dépassé les prévisions, principalement en raison de l'augmentation de 70% du prix de l'électricité de la SNEL, entraînant ainsi un coût supplémentaire de 0,6 million de dollars.

Malgré ces coûts externes imprévus liés à la restructuration, des économies ont été réalisées dans les frais généraux et administratifs.

En ce qui concerne le bilan, des ajustements ont été effectués pour les mouvements de stocks fixes. Une diminution des stocks de clinker, de ciment et de calcaire a été enregistrée, et des provisions ont été constituées pour les réclamations sur les stocks en transit et les écarts de comptage conformes aux standards financiers internationaux (IFRS). Ces éléments sont actuellement soumis à une enquête plus approfondie, étant donné que le plan initial prévoyait un mouvement de stocks nul.

Cette analyse approfondie vise à comprendre les raisons sous-jacentes de ces ajustements et à garantir la conformité avec les objectifs initialement fixés.

# REVUE DU BILAN 2023 ET ANALYSE DE LA PROJECTION FINANCIÈRE DE PPC BARNET RDC - **CÉDRIC MUZADI**, **DIRECTEUR FINANCIER & IT DE L'ENTREPRISE**



**CÉDRIC MUZADI**

Nos résultats financiers pour l'année 2022-2023 mettent en relief les performances financières de l'entreprise au regard des défis auxquels elle a été confrontée au cours de l'année. Malgré une hausse significative des coûts de production, principalement en raison de l'augmentation des prix de l'énergie, PPC Barnet a enregistré une croissance des volumes de ventes, surpassant les années précédentes avec une augmentation d'environ 10%.

Face à cette situation, le département financier a pris des mesures pour garantir une utilisation judicieuse des ressources financières en renforçant les contrôles internes, en améliorant la gouvernance financière et en veillant au respect des procédures dans tous les départements de l'entreprise.

Tout au long de l'année, nous avons mis en œuvre une stratégie visant à atteindre nos objectifs financiers et à créer de la valeur pour nos actionnaires. Nous avons adapté notre budget en fonction de l'évolution de la conjoncture économique afin de mieux évaluer l'impact sur nos bénéfices.

Cependant, malgré des excédents de trésorerie, nous n'avons pas encore atteint le niveau de ressources financières suffisant pour effectuer des investissements, car notre priorité actuelle reste de réduire notre dette.

Il convient de noter que PPC Barnet RDC a été créée avec un financement composé à 60% de dettes octroyées par des institutions telles que la Banque Mondiale et d'autres bailleurs de fonds, soit un montant de 180 millions de dollars, tandis que les 40% restants proviennent des investissements internes réalisés par les actionnaires. Par conséquent, nous avons des obligations envers nos bailleurs de fonds, ce qui constitue naturellement notre priorité financière actuelle.

Pour l'année 2023-2024, nos objectifs demeurent inchangés : augmenter les revenus de l'entreprise tout en réduisant les coûts. Nous continuerons à mettre en œuvre des stratégies visant à atteindre ces objectifs tout en maintenant une gestion financière rigoureuse pour créer une valeur durable pour nos actionnaires.





**PPC BARNET RDC :  
UN ACTEUR MAJEUR DU  
SECTEUR DES MATÉRIAUX  
DE CONSTRUCTION EN  
RÉPUBLIQUE DÉMOCRA-  
TIQUE DU CONGO**

**2**



# UNE ENTREPRISE DE PROXIMITÉ AVEC UN FORT ANCRAGE LOCAL

En tant qu'acteur incontournable de l'écosystème des matériaux de construction en République Démocratique du Congo (RDC), PPC Barnet a profondément enraciné ses activités au cœur des territoires du pays. Grâce à sa production locale au sein de son usine de Kimpese dans la province du Kongo Central à 300 km de Kinshasa, l'entreprise fournit du ciment qui est ensuite distribué dans ses 7 dépôts, stratégiquement répartis dans plusieurs provinces du pays, afin d'assurer un service de proximité inégalé.

PPC Barnet transporte son ciment via des camions circulant sur les routes du pays ou des bateaux naviguant sur le fleuve Congo, pour répondre efficacement aux besoins de sa clientèle.

Les dépôts de PPC Barnet situés à Kinshasa, Ilebo, Kisangani, Kikwit et Zongo permettent la livraison de ciment dans les provinces du Kasai Oriental et Central, du Grand Kasai, du Tshopo, de l'Equateur, du Sud Ubangi, du Kwilu, de Lomani, du Kongo central et de Ma Ndombe.

À travers ce maillage étroit du territoire national, PPC Barnet aspire à être un acteur de proximité, étant ainsi en prise directe avec les besoins locaux. En participant au développement économique local et à la transformation des infrastructures dans toutes les régions de la République Démocratique du Congo, PPC Barnet souhaite jouer un rôle actif dans la progression du pays.

L'ancrage local et l'engagement de proximité de PPC Barnet dépassent la simple implantation de ses infrastructures sur le territoire. L'entreprise s'engage concrètement dans l'amélioration des conditions de vie des communautés locales présentes dans les régions où elle opère.

À titre d'exemple, PPC Barnet RDC a signé un accord d'un montant de 1,2 million de dollars avec la Société nationale d'électricité (SNEL) pour l'électrification du village de Zamba.

En tant que créateur d'emplois, PPC Barnet RDC continue de recruter activement au sein de la jeunesse congolaise, valorisant ainsi la formation et les compétences locales.

Pour PPC Barnet, son ancrage profond au cœur des provinces du pays constitue une composante essentielle de sa stratégie de développement. Être un acteur de proximité, un acteur des territoires, un acteur générant des impacts positifs est fondamental pour accompagner le développement du pays et des Congolais.





### DÉPÔT DE DAMAT

Ouvert depuis le mois de juillet 2018, l'entrepôt de Damat Fikin se trouve à Kinshasa. Ce dépôt a une capacité d'environ 13,275 sacs, soit près de 664 tonnes. Vu son emplacement au cœur de la ville de Kinshasa, l'entrepôt Damat Fikin distribue du ciment dans les districts de Funa, Mont Amba, Lukunga et Tshangu. Actuellement le dépôt compte près de 168 clients, et il a un volume mensuel moyen de vente de 33 955 sacs soit près de 1698T de ciment. L'entrepôt Damat Fikin pourrait distribuer jusqu'à 40 000 sacs par mois, c'est-à-dire 2000T de ciment.



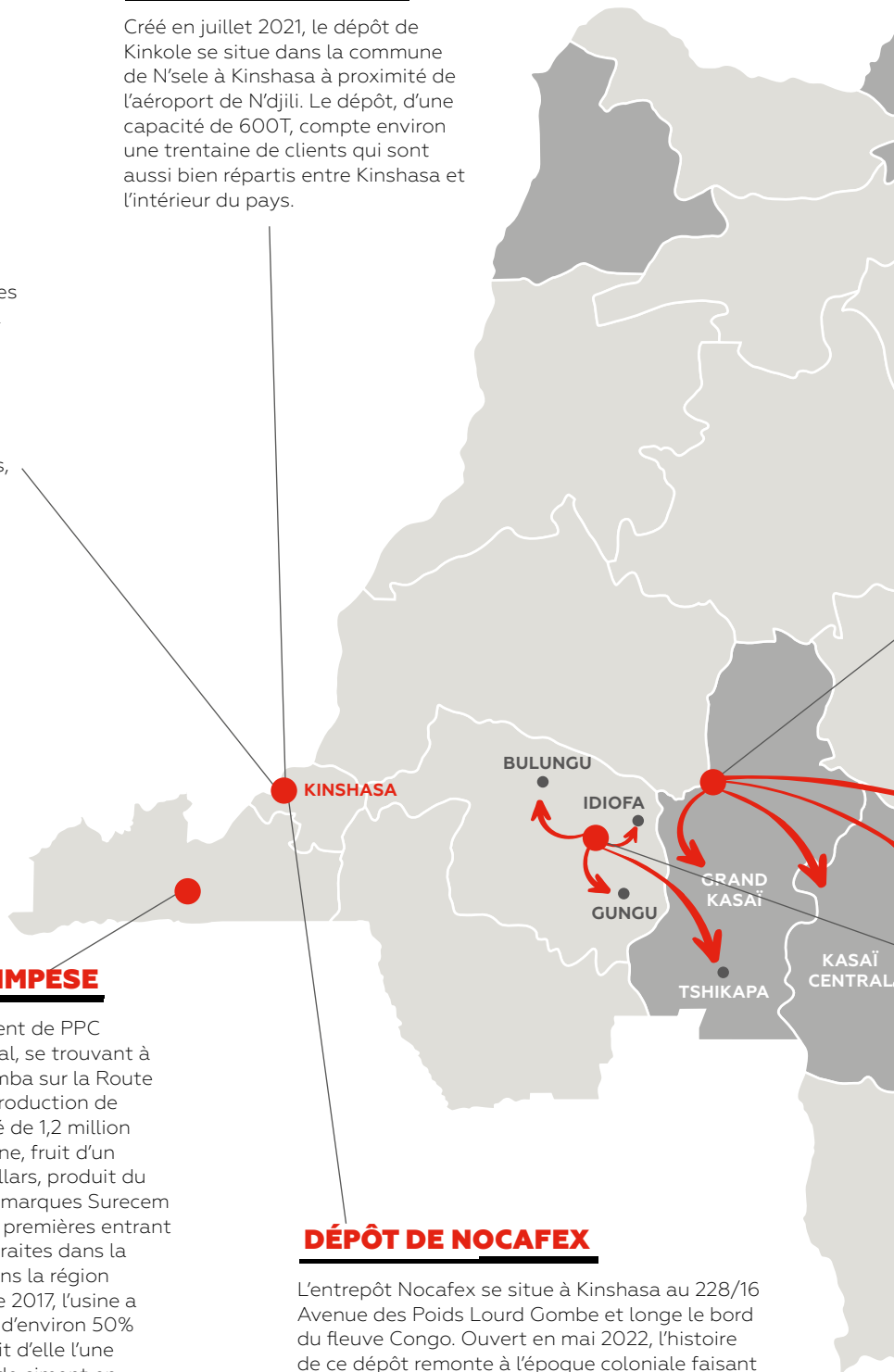
### USINE PPC BARNET DE KIMPESE

L'usine intégrée d'exploitation de ciment de PPC Barnet, localisée dans le Kongo Central, se trouvant à proximité des villages Malanga et Zamba sur la Route Provinciale 111, dispose d'un outil de production de dernière génération avec une capacité de 1,2 million de tonnes de ciment par an. Cette usine, fruit d'un investissement de 300 millions de dollars, produit du ciment de qualité supérieure sous les marques Surecem (32,5) et Surecast (42,5). Les matières premières entrant dans la fabrication du clinker sont extraites dans la carrière qui jouxte l'usine. Présente dans la région depuis 2014, en activité depuis l'année 2017, l'usine a en moyenne une production annuelle d'environ 50% de ses capacités maximales, ce qui fait d'elle l'une des principales usines de production de ciment en République Démocratique du Congo.



### DÉPÔT DE KINKOLE

Créé en juillet 2021, le dépôt de Kinkole se situe dans la commune de N'sele à Kinshasa à proximité de l'aéroport de N'djili. Le dépôt, d'une capacité de 600T, compte environ une trentaine de clients qui sont aussi bien répartis entre Kinshasa et l'intérieur du pays.



### DÉPÔT DE NOCAFEX

L'entrepôt Nocafex se situe à Kinshasa au 228/16 Avenue des Poids Lourds Gombe et longe le bord du fleuve Congo. Ouvert en mai 2022, l'histoire de ce dépôt remonte à l'époque coloniale faisant aussi office de port avec une forte activité de tonnage. Le dépôt a une capacité de 780T de ciment, et compte environ 35 clients répartis dans les districts de Lukunga et de Funa à Kinshasa mais il dessert également des clients se trouvant à l'intérieur du pays via le port qui s'avère être un outil efficace pour effectuer des livraisons hors de Kinshasa. L'entrepôt Nocafex distribue en moyenne jusqu'à 925T de ciment par mois.



### **DÉPÔT D'ILEBO**

Présent à Ilebo dans la province du Kasai, l'entrepôt PPC Barnet d'Ilebo a été ouvert en avril 2021. Ce dépôt en plus de celui de transit ont une capacité de 2000T et de 1200T, et alimente avec son ciment la province de Lomami, et notamment la ville de Mweneditu, ainsi que la province du Grand Kasai, intégrant aussi bien le Kasai Central et que l'Oriental. L'entrepôt PPC Barnet d'Ilebo compte une trentaine de clients, avec par exemple des sociétés comme Afrifood, Agritech, DOA Mike ou encore Ets Marie Punga. Son activité est très dépendante de la disponibilité des wagons pour l'approvisionnement de l'ensemble des commandes.



### **DÉPÔT DE KISANGANI**

L'entrepôt de Kisangani, qui a lancé ses activités en avril 2019, se situe dans l'ancienne enceinte de la compagnie Onatra Kisangani. Avec une capacité de 3000T, il est le plus grand dépôt de l'entreprise PPC Barnet en RDC. Son volume de distribution moyen varie entre 2000T et 2500T par mois, pour ainsi répondre à la demande de 21 clients qui se trouvent dans l'ensemble de la ville de Kisangani et de ses environs. L'entrepôt de Kisangani couvre aussi les provinces voisines, notamment celle de Maniema, du Haut et Bas Uele, et de l'Ituri.



### **DÉPÔT DE KIKWIT**

Dernier entrepôt de PPC Barnet à avoir ouvert ses portes, le dépôt de Kikwit a été inauguré en juillet 2022. Il se situe à 519 km de Kinshasa, soit près de 9h de route. Avec une capacité de 700T, l'entrepôt de Kikwit est en plein essor, il compte déjà j30 clients, pour une distribution moyenne de 500T par mois. Par son positionnement plus central dans le pays, ce dépôt dessert, en plus de la ville de Kikwit, des territoires comme Odiofa, Gungu, Tshikapa ou encore Bulungu.

# DIGICIMENT

Toujours animé par la volonté de renforcer la proximité avec ses clients, PPC Barnet a lancé en 2022 une application révolutionnaire appelée **DIGICIMENT**. Cette application offre à l'ensemble de nos clients la possibilité de passer des commandes de ciment en ligne, tout en leur fournissant des informations en temps réel sur l'évolution de leurs commandes et en leur permettant de connaître le niveau des stocks disponibles dans nos différents dépôts.

Digiciment constitue une solution pour ses 100 clients détaillants sur le grand Kinshasa qui vise à simplifier la distribution du ciment pour nos clients en République Démocratique du Congo. En mettant à leur disposition cet outil numérique avancé, nous offrons à nos partenaires professionnels un réel gain de temps et d'efficacité. Cette application participe activement à la digitalisation de nos services tout en facilitant la diffusion de nos produits à travers tout le pays.

Digiciment témoigne de notre engagement à fournir des solutions adaptées aux besoins de nos clients, en tirant parti des avantages offerts par les technologies numériques.

Grâce à cette plateforme, nos clients peuvent désormais passer leurs commandes de manière pratique et rapide, sans avoir à se déplacer physiquement. De plus, en leur donnant accès en temps réel aux informations sur leurs commandes et aux stocks disponibles, nous renforçons la transparence et la fiabilité de notre service.

Cette initiative s'inscrit dans la transformation de l'économie du pays, où la digitalisation joue un rôle croissant. En offrant des outils digitaux accessibles à tous nos partenaires professionnels, PPC Barnet RDC contribue activement à la modernisation des processus de distribution du ciment en République Démocratique du Congo.

Nous sommes fiers de soutenir la croissance et le développement du secteur de la construction grâce à cette avancée technologique majeure.

COMMENT PASSER SA COMMANDE AVEC DIGICIMENT

1. Sur votre Tableau de bord à l'extrémité droite et en bas, cliquez sur l'icône en forme de chariot et créez un dépôt
2. remplissez correctement les formulaires avec des informations exactes
3. Cliquez sur "situer sur la carte"
4. Validez
5. Retournez sur le tableau de bord
6. Cliquez sur les trois traits à l'extrémité gauche au dessus puis sélectionnez "mes dépôts"

#Bienplusqueduciment

PPC

# HUDUMA

**HUDUMA\*** (\*service) joue un rôle essentiel dans notre volonté d'ancrage local en offrant un parcours Order to Cash optimisé, grâce à la digitalisation, l'automatisation et une expérience client améliorée.

Huduma met l'accent sur la satisfaction client en proposant plusieurs améliorations significatives. Tout d'abord, nous avons concentré nos efforts sur l'amélioration de l'expérience des conducteurs lors de leur arrivée à l'usine. Nous avons modernisé notre infrastructure en trois étapes successives :

La **phase 1** comprenait la création d'un bureau d'excellence client, d'une salle de contrôle des camions en temps réel et d'un centre de loisirs pour les chauffeurs. Cette première étape a permis de rendre l'accueil et le processus de déchargement plus efficaces, tout en offrant un espace de détente agréable pour nos conducteurs.

Dans la **phase 2**, nous avons aménagé un parking spécialement dédié aux camions, amélioré les systèmes de drainage et les allées, et renforcé l'éclairage de sécurité. Ces aménagements contribuent à une circulation fluide et sécurisée à l'intérieur de notre usine, permettant ainsi une meilleure gestion du flux des camions.

Enfin, **dans la phase 3**, nous avons installé une baie d'installation sécurisée des bâches, ce qui facilite le processus de chargement des camions et assure une protection adéquate des marchandises pendant le transport.

Outre ces améliorations physiques, nous avons également mis en place un Centre d'excellence client au siège social de PPC Barnet RDC. Cette équipe dédiée est chargée de fournir une expérience client exceptionnelle en veillant à l'accueil et au suivi des clients, au suivi des paiements, à l'exécution des commandes et à la livraison dans les délais prévus. Grâce à cet engagement envers nos clients, nous renforçons notre réputation en tant que partenaire fiable et attentif à leurs besoins.

Enfin, pour optimiser davantage la relation client, nous avons récemment mis en place un outil de gestion de la relation client (CRM). Cet outil nous permet de centraliser et d'analyser les données client, ce qui nous permet de mieux comprendre leurs besoins et de personnaliser notre approche en conséquence. Cela se traduit par une communication plus fluide et une meilleure réactivité de notre équipe du Centre d'expérience client.





## 3 QUESTIONS À M'NCHEBERE KANANGA - DIRECTEUR SUPPLY CHAIN

### 1 Comment PPC Barnet a-t-il réorganisé ses chaînes d'approvisionnement à la suite des perturbations causées par la pandémie de Covid-19 et la guerre en Ukraine ?

« Face à ces perturbations, PPC Barnet a pris des mesures stratégiques pour réorganiser ses chaînes d'approvisionnement. Nous avons ainsi renforcé nos partenariats avec des fournisseurs locaux afin de réduire notre dépendance à l'égard des importations en provenance de ces régions instables. Cette décision nous a permis de minimiser les risques associés aux perturbations dans ces zones spécifiques. De plus, nous avons diversifié nos sources d'approvisionnement en établissant des partenariats avec des fournisseurs provenant de différentes régions géographiques. Cela nous a offert une plus grande flexibilité pour faire face aux fluctuations du marché et garantir un approvisionnement stable en matières premières. Grâce à ces efforts, nous avons réussi à maintenir une production régulière et à minimiser les retards dans la distribution de nos produits. »

### 2 Comment PPC Barnet gère-t-il le transport de ses produits afin de les rendre accessibles à tous ses clients ?

« PPC Barnet accorde une grande importance à l'accessibilité de ses produits. La gestion du transport de nos produits est alors une dimension stratégique. Nous avons ainsi mis en place un réseau de distribution efficace qui couvre une vaste zone géographique, y compris les régions éloignées et les zones mal desservies.

Pour atteindre cet objectif, nous avons investi dans une flotte de véhicules spécialisés dans le transport du ciment, ce qui nous permet de livrer nos produits directement aux clients, même dans les zones les plus reculées. Nous travaillons également en étroite collaboration avec des partenaires logistiques fiables pour optimiser les opérations de transport.

Nous utilisons des outils de planification avancés pour optimiser les itinéraires de livraison, réduire les coûts de transport et améliorer la satisfaction de nos clients en assurant des livraisons ponctuelles et fiables. »

### 3 Comment PPC Barnet intègre-t-il la digitalisation dans sa gestion logistique ?

« Pour améliorer l'efficacité de sa gestion logistique, PPC Barnet a entrepris une transformation digitale majeure. Nous avons mis en place un système de suivi des stocks et de gestion des entrepôts basé sur des technologies avancées. Grâce à ces technologies, nous pouvons suivre en temps réel les mouvements de nos produits, optimiser les niveaux de stock et minimiser les risques de pénurie ou de surstockage.

Ces outils nous permettent également d'améliorer la précision de nos prévisions de demande, ce qui contribue à une meilleure planification des opérations logistiques. De plus, nous utilisons des solutions de gestion des transports basées sur des logiciels avancés. Cela nous permet d'optimiser les itinéraires de livraison en tenant compte des contraintes de trafic et des délais, ce qui réduit les coûts de transport et améliore la visibilité de nos opérations logistiques.

En intégrant la digitalisation dans notre gestion logistique, nous gagnons en efficacité et en agilité, ce qui se traduit par une meilleure satisfaction de nos clients. »

# PPC BARNET RDC : PARTENAIRE DU DÉVELOPPEMENT URBAIN DE LA RÉPUBLIQUE DÉMOCRATIQUE DU CONGO

Au cours de l'année écoulée, PPC Barnet RDC a réalisé des projets majeurs visant à renforcer l'accessibilité au logement et à améliorer les infrastructures vitales du pays. L'action de PPC dans le développement du pays est notamment possible grâce à sa gamme de produits et services de qualité supérieure, dont son ciment réputé pour sa fiabilité et ses performances.

L'un des projets phares de PPC Barnet RDC en 2022 a été le projet *Tonga Na PPC*<sup>2</sup>.

Ce projet ambitieux a pour objectif de permettre la construction de maisons modernes à des prix abordables et répondant aux meilleures normes internationales de qualité. À travers cette initiative, en collaboration avec la *Sofibanque*<sup>3</sup> et *Epanayo*<sup>4</sup>, PPC Barnet RDC a contribué à faciliter l'accessibilité au logement pour la population congolaise à Kinshasa. En fournissant des logements de qualité supérieure à des prix abordables, l'entreprise joue un rôle clé dans l'amélioration des conditions de vie des habitants de la capitale.

En 2022, PPC Barnet RDC a également participé à un projet structurant pour le développement urbain de la RDC, en construisant une station de traitement d'eau pour Hyundai.

Cette station d'une capacité impressionnante de 35 000 tonnes, accompagnée de 29 km de canalisations, a permis d'améliorer l'accès à l'eau potable pour de nombreuses communautés. En fournissant une infrastructure vitale, PPC Barnet RDC a démontré son rôle de partenaire stratégique pour les projets d'infrastructure en République Démocratique du Congo.

Cette réalisation témoigne de l'engagement de l'entreprise envers le bien-être et la santé des citoyens congolais.

Ainsi, PPC Barnet RDC est reconnu pour la production d'un ciment de qualité supérieure.

Avec deux grades distincts, Surecem (32.5) et Surcast (42.5), l'entreprise offre une gamme de produits répondant aux besoins variés du marché de la construction en RDC. Grâce à des procédés de fabrication modernes et à une expertise avancée, le ciment de PPC Barnet RDC garantit une performance fiable, une résistance élevée et une durabilité exceptionnelle.

Ces caractéristiques sont essentielles pour la construction d'infrastructures solides et durables, soutenant ainsi le développement urbain à long terme du pays.



2. Marque commerciale de Maison abordable
3. 3ème banque de la République Démocratique du Congo
4. Promoteur architecte immobilier

## PRÉSENTATION DU DÉVELOPPEMENT ET DE LA STRATÉGIE COMMERCIALE - EDGAR ODIPO, DIRECTEUR COMMERCIAL & MARKETING DE PPC BARNET



**EDGAR ODIPO**

L'année 2022-2023 a été marquée par de nombreux succès et réalisations en termes de développement commercial, notamment grâce la mise en œuvre d'une stratégie commerciale diversifiée et transversale.

Tout d'abord, nous accompagnons le gouvernement congolais dans la réalisation des projets d'infrastructures liés au Programme des 145 territoires. Nous avons travaillé en étroite collaboration avec les autorités pour fournir les matériaux de construction essentiels à ces projets, contribuant ainsi au développement et à la croissance de notre pays.

Cet accompagnement est une fierté pour nous, car il témoigne de notre engagement envers la transformation de la République Démocratique du Congo.

Nos fortes capacités de production ont été un atout majeur qui nous a permis de répondre à la demande importante de nos clients tout au long de l'année. Malgré une augmentation des prix de l'énergie, nous avons maintenu un niveau élevé de production afin de satisfaire les besoins de nos clients. Cette flexibilité et cette réactivité ont été essentielles pour maintenir notre position de leader sur le marché.

PPC Barnet a également enregistré une augmentation significative de ses ventes de ciment, atteignant près de 10% de croissance sur l'année. Ainsi, notre département commercial a su relever le défi et augmenter le coût des produits de manière raisonnable, tout en maintenant la satisfaction de nos clients.

Une autre réalisation majeure de l'année écoulée a été l'expansion de notre présence à travers tout le pays. Nous avons ouvert de nombreux dépôts qui sont maintenant opérationnels, permettant à PPC Barnet d'être plus proche de nos clients dans tous les territoires. Cette proximité nous a permis de mieux répondre à leurs besoins spécifiques et de renforcer nos relations commerciales à travers le pays.

Dans l'ensemble de ces réussites, les commerciaux de PPC Barnet ont accompli un travail remarquable en passant des commandes, en effectuant les paiements, en prospectant de nouveaux clients et en maintenant d'excellentes relations avec nos clients actuels. Leur engagement à fournir des produits de qualité, combiné à leur proximité avec nos clients, a été l'un des facteurs clés de notre succès en 2022.





## MAMAN BISSAMWALI - CLIENTE DE PPC BARNET

**« JE SUIS UNE CLIENTE FIDÈLE DE PPC BARNET DEPUIS MAINTENANT 5 ANS. »**

À ce titre, je suis ravie de partager mon expérience positive avec cette entreprise.

L'une des raisons principales pour lesquelles j'apprécie PPC Barnet est la qualité exceptionnelle de leur ciment. Il est fiable et répond à toutes mes attentes en termes de durabilité et de résistance.

Ce qui distingue PPC Barnet de ses concurrents, c'est la certitude que je peux obtenir un mélange parfait en utilisant leur ciment. De plus, le sac de ciment fourni par PPC est toujours plein, ce qui est un avantage énorme par rapport aux autres concurrents.

En tant qu'entreprise tournée vers le digital, PPC Barnet a su faciliter ma vie en tant que cliente. Je peux facilement vérifier mon compte en ligne, ce qui renforce l'accessibilité des offres et des services.

De plus, je suis enchantée par la possibilité de payer directement à l'usine grâce à Mpesa<sup>5</sup> et en ville grâce à l'application Digiciment<sup>6</sup>. Cette facilité de paiement est un véritable atout.

En ce qui concerne la fréquence de mes commandes, je fais des achats chez PPC Barnet une fois par semaine lorsque j'ai besoin de grandes quantités de ciment. Pour les petites quantités, je passe plusieurs commandes par semaine.

Je suis toujours impressionnée par leur réactivité et leur efficacité lors de la livraison, ce qui me permet de répondre aux demandes des ingénieurs et des propriétaires de chantiers qui se trouvent dans la commune de Ngaliema et Delvaux.

5. Application de paiement mobile

6. Application de paiement mobile

# LA GESTION DES RISQUES ET DE LA CONFORMITÉ DE NOS ACTIVITÉS AU CŒUR DE NOS PRÉOCCUPATIONS

3

# UNE CIMENTERIE CONFORME AUX STANDARDS INTERNATIONAUX

Dans un monde en constante évolution, les entreprises doivent s'efforcer de respecter les normes internationales afin de garantir leur performance, leur durabilité et leur responsabilité sociale. Pour PPC Barnet RDC la conformité aux standards internationaux est une priorité absolue. Cela se concrétise notamment dans l'obtention des certifications **ISO 45001** et **ISO 14001** qui témoignent de notre engagement en matière de santé, de sécurité au travail et de respect de l'environnement.

## **CERTIFICATION ISO 45001 : SYSTÈME DE GESTION DE LA SANTÉ ET DE LA SÉCURITÉ AU TRAVAIL**

La certification ISO 45001 est une démonstration concrète de notre engagement envers la sécurité et le bien-être de nos employés. Cette norme internationale exige la mise en place d'un système de gestion de la santé et de la sécurité au travail robuste et efficace.

PPC Barnet RDC a réussi à obtenir cette certification en démontrant sa capacité à **identifier et à évaluer les risques liés à nos activités**, à **prendre les mesures appropriées** pour les prévenir, et à **assurer une amélioration continue de nos pratiques en matière de santé et de sécurité**.

Cette certification témoigne de notre engagement envers nos employés et de notre volonté de fournir un environnement de travail sûr et sain.

## **CERTIFICATION ISO 14001 : SYSTÈME DE GESTION ENVIRONNEMENTALE**

En tant qu'entreprise responsable, nous reconnaissons l'importance de préserver l'environnement et de réduire notre empreinte écologique. La certification ISO 14001, qui concerne le système de gestion environnementale, atteste de notre engagement envers la protection de l'environnement.

PPC Barnet RDC a obtenu cette certification en **mettant en place des politiques et des procédures visant à minimiser l'impact environnemental de nos activités**. Cela inclut la gestion efficace des déchets, la réduction de la consommation d'énergie et de ressources, ainsi que la promotion de pratiques durables.

Grâce à cette certification, nous démontrons notre volonté de concilier nos activités avec la préservation de l'environnement.

**Les certifications ISO 45001 et 14001 détenues par PPC Barnet RDC présentent plusieurs avantages et impacts significatifs :**

### **RENFORCEMENT DE LA CRÉDIBILITÉ**

Ces certifications sont internationalement reconnues et offrent une preuve tangible de notre engagement envers la conformité et l'amélioration continue.

### **AVANTAGE CONCURRENTIEL**

Les certifications ISO renforcent notre positionnement sur le marché en démontrant notre engagement en matière de responsabilité sociale et environnementale.

### **AMÉLIORATION DE LA PERFORMANCE**

La mise en place de systèmes de gestion conformes aux normes internationales nous aide à améliorer nos processus internes, à réduire les accidents de travail, à minimiser les risques environnementaux et à augmenter l'efficacité opérationnelle globale.



## 3 QUESTIONS À ACHILLE MUTOMBO - DIRECTEUR JURIDIQUE DE PPC BARNET

1

### Quelles mesures le département juridique a-t-il prises pour garantir le respect des dispositions légales liées à l'évolution de la législation minière en 2022 ?

« Plusieurs mesures pour garantir le respect des dispositions légales liées à l'évolution de la législation minière en 2022 ont été mises en place par le département juridique a pris.

Tout d'abord, nous avons réalisé une analyse approfondie des changements législatifs afin de comprendre leurs impacts sur nos opérations. Ensuite, nous avons travaillé en étroite collaboration avec les équipes opérationnelles pour mettre en place des procédures et des politiques à la fois adaptées et conformes à ces nouvelles exigences.

Enfin, nous avons renforcé notre suivi interne par des processus de contrôle pour nous assurer que les dispositions légales sont respectées de manière continue. »

2

### Comment le département juridique de PPC Barnet s'est-il aligné sur les meilleurs standards internationaux et les éléments réglementaires exigés par la Banque mondiale en 2022 ?

« Le département juridique de PPC Barnet a réalisé un effort soutenu pour s'aligner sur les meilleurs standards internationaux et les éléments réglementaires demandés par la Banque mondiale en 2022. Nous avons effectué une évaluation approfondie de nos politiques et de nos procédures existantes pour identifier les lacunes et les opportunités d'amélioration.

Sur la base de cette évaluation, nous avons élaboré un plan d'action visant à renforcer notre conformité et à répondre aux exigences de la Banque mondiale. Ce plan comprenait des mesures telles que l'élaboration de politiques supplémentaires, la mise en place de contrôles internes plus rigoureux, et l'affectation de ressources supplémentaires pour assurer la conformité avec les normes internationales et les exigences réglementaires. »

3

### Quelles mesures le département juridique a-t-il prises pour améliorer les contrôles de conformité de l'ensemble des activités de la société et assurer sa conformité avec l'ensemble des lois du pays en 2022 ?

« Tout d'abord, nous avons réalisé une évaluation approfondie des risques de non-conformité dans chaque domaine d'activité de l'entreprise. Nous avons également mis en place un programme de formation et de sensibilisation pour informer et éduquer nos employés sur les lois et réglementations applicables. Cela inclut la création d'un document interne à destination des collaborateurs de l'entreprise, favorisant la vulgarisation des actions légales basiques. En outre, nous avons affecté un collaborateur du département juridique qui est spécialisé uniquement sur les enjeux de conformité.

Cette personne est responsable de la coordination des activités de conformité, de la surveillance des réglementations en évolution et de l'élaboration de politiques et de procédures pour garantir la conformité continue de l'entreprise. »

# UN CONTRÔLE CONTINU DE LA SÉCURITÉ DES OPÉRATIONS ET DE LA SANTÉ DES SALARIÉS DE PPC BARNET RDC

En tant qu'entreprise du secteur du ciment, nous considérons la sécurité et la santé de notre personnel comme une **priorité absolue**.

Notre objectif est de maintenir des normes élevées en matière de sécurité industrielle, de prévention des accidents et de promotion d'un environnement de travail sain et sécurisé.



## INVESTISSEMENT DANS LA SÉCURITÉ DES OPÉRATIONS

Chez PPC Barnet RDC, nous avons investi de manière significative dans des mesures et des initiatives visant à garantir la sécurité des opérations tout au long du processus de production.

Ainsi l'année 2022-2023 a été une année de record pour l'entreprise avec près de 18 mois sans fatalités soit presque 950 jours d'affilés et à travers l'établissement de nos 9 règles non négociables. Nous avons mis en place des systèmes de contrôle de la sécurité rigoureux pour prévenir les accidents et minimiser les risques pour nos employés. Des procédures standardisées ont été développées et sont continuellement mises à jour pour assurer le respect des normes de sécurité les plus strictes.

Nous avons également investi dans la formation de nos employés pour les sensibiliser aux risques potentiels et aux meilleures pratiques en matière de sécurité. Des programmes de formation réguliers sont dispensés pour garantir que tous les membres de notre équipe sont conscients des procédures de sécurité et des mesures préventives à suivre dans leur travail quotidien.

Nous encourageons activement une culture de la sécurité où chaque employé est responsable de sa propre sécurité et de celle de ses collègues.



## GESTION DE LA SANTÉ DES SALARIÉS

Outre notre engagement envers la sécurité des opérations, nous accordons une attention particulière à la santé de nos salariés.

Nous croyons fermement que des employés en bonne santé sont essentiels pour assurer notre succès et notre croissance durable.

À cette fin, nous avons mis en place des initiatives visant à promouvoir le bien-être général de nos employés.

Nous offrons un accès à des services de santé et à des examens médicaux réguliers pour détecter et prévenir les problèmes de santé potentiels.

Des programmes de sensibilisation à la santé, tels que des séminaires sur la nutrition, l'exercice physique et la gestion du stress, sont régulièrement organisés pour encourager des modes de vie sains parmi nos employés.

De plus, nous nous engageons à fournir un environnement de travail sûr et sans danger pour tous nos salariés.

Nous nous conformons strictement aux réglementations locales et internationales en matière de santé et de sécurité au travail, et nous effectuons régulièrement des inspections et des évaluations pour identifier et résoudre les éventuels problèmes de sécurité.



## SALARIÉ DE PPC BARNET

« Je dispose de ressources et d'équipements adéquats pour sécuriser ma cargaison et prévenir tout risque de chute ou de déversement pendant le transport.

En outre, nous suivons des procédures rigoureuses pour le contrôle de la sécurité de nos camions, y compris des inspections préventives régulières pour détecter d'éventuels problèmes mécaniques. Des formations sur la conduite défensive et les mesures d'urgence ont également été dispensées, ce qui m'a permis d'acquérir les compétences nécessaires pour réagir efficacement en cas d'incident ou de situation d'urgence sur la route.

**« EN TANT QUE CHAUFFEUR DE CAMION RESPONSABLE DU TRANSPORT QUOTIDIEN DU CIMENT PRODUIT PAR PPC BARNET RDC, JE SOUHAITE SOULIGNER L'ENGAGEMENT DE NOTRE ENTREPRISE ENVERS LA SÉCURITÉ ET LA SANTÉ DE SES COLLABORATEURS. »**

**En tant que chauffeur, je me sens soutenu par PPC Barnet RDC dans ma mission de livraison sûre et efficace. »**



**UNE ENTREPRISE  
ENGAGÉE DANS LE  
DÉVELOPPEMENT SOCIAL  
DE LA RÉPUBLIQUE  
DÉMOCRATIQUE  
DU CONGO**

**4**



# PPC BARNET RDC PARTICIPE AU DÉVELOPPEMENT DES COMMUNAUTÉS LOCALES DANS SES TERRITOIRES D'IMPLANTATION

La participation de PPC Barnet au développement des communautés locales dans ses territoires d'implantation est indéniable. Depuis plusieurs années, l'entreprise s'est engagée dans **divers projets et initiatives visant à améliorer la vie des habitants des villages** à proximité de ses activités.

En 2015, PPC Barnet a lancé un **projet agro-pastoral** dans la région avec un budget de 20 800 dollars.

Ce projet a directement profité aux habitants des villages susmentionnés en créant des opportunités économiques et en stimulant le secteur agricole local. La formation professionnelle des jeunes de la communauté a également été une priorité pour PPC Barnet.

En 2015, l'entreprise a investi 350 000 dollars dans **la construction et l'équipement d'un Centre de formation technique**. Les habitants de Zamba, Nkumba, Malanga, Lotutala, Mawewe, Nkenge, Kinzau et Nkuzi ont pu bénéficier de cette formation, qui leur a offert de nouvelles compétences et des perspectives d'emploi prometteuses.

En 2017, PPC Barnet a entrepris la **réhabilitation de trois ponts à Malanga**, avec un budget de 800 000 dollars.

Cette initiative a eu un impact direct sur la vie quotidienne des habitants des villages concernés, en améliorant l'accessibilité et la connectivité de la région. En 2018, l'entreprise a investi 121 963 dollars pour le raccordement de l'eau de l'usine à Zamba et Malanga.

Cette action a permis d'améliorer l'accès à l'eau potable pour les populations de ces villages, contribuant ainsi à leur bien-être et à leur santé.

PPC Barnet a également apporté des améliorations tangibles dans le **domaine de l'éducation**. En 2018, la réhabilitation des salles de classe à Zamba a été réalisée avec un budget de 9 500 dollars. La même année, PPC Barnet a fait don de fournitures scolaires d'une valeur de 5000 dollars à l'école de Malanga, contribuant ainsi à l'amélioration de l'éducation des enfants de la région. En 2020, l'entreprise a investi 66 000 dollars dans l'école primaire du CPP de Barnet, couvrant ainsi les dépenses de fonctionnement



La **lutte contre les maladies** est également une priorité pour PPC Barnet.

En 2020, l'entreprise a alloué un budget de 24 800 dollars pour une campagne trimestrielle contre le paludisme dans les villages susmentionnés. Ces actions de sensibilisation et de prévention ont contribué à réduire l'incidence de cette maladie mortelle dans la région.

La même année, PPC Barnet a organisé l'entreprise a organisé des journées portes ouvertes pour un projet de consultation gynécologique et de prise en charge des enfants malnutris. Avec un budget de 15 000 dollars, ces initiatives ont permis de fournir des soins médicaux essentiels aux femmes diagnostiquées positives et d'améliorer la santé des enfants souffrant de malnutrition.

La même année, PPC Barnet a contribué à la **relocalisation de l'école du village** en investissant 15 000 dollars.

Cette action a permis d'améliorer les conditions d'apprentissage des élèves des villages de Zamba, Nkumba et Malanga en fournissant un nouvel environnement éducatif adapté.

Par ailleurs, PPC Barnet a également mis en place en 2020 un centre de formation en coupe et couture avec un budget de 13 600 dollars. Toutes les femmes des villages de Zamba, Nkumba, Malanga et Malanga Gare ont pu bénéficier de cette formation professionnelle, leur offrant de nouvelles compétences et des opportunités d'emploi.

En 2022, l'entreprise a investi 12 000 dollars dans la **réhabilitation des écoles de Malanga** en installant de nouvelles portes et fenêtres. Cette initiative a permis d'améliorer les conditions de vie et d'apprentissage des habitants du village de Malanga.

Enfin, toujours en 2022, PPC Barnet a consacré un budget de 5 500 dollars à l'amélioration des **conditions sanitaires dans les écoles primaires et secondaires de Malanga**.

Cette action a contribué à assurer un environnement d'apprentissage sain et hygiénique pour les élèves de la région.





## 3 QUESTIONS À SIMON NDO - DIRECTEUR DE L'USINE PPC

1

**Malgré les difficultés logistiques, la hausse des prix du charbon et une saison des pluies anormalement intense, nous avons constaté une bonne dynamique de production à la cimenterie.**

**Pouvez-vous nous donner des détails sur les mesures prises pour atténuer ces problèmes et maintenir cette performance ?**

« Malgré les difficultés rencontrées, nous avons pris plusieurs mesures pour atténuer les effets des problèmes logistiques, de la hausse des prix de l'énergie et des conditions climatiques exceptionnelles. Nous avons optimisé notre chaîne d'approvisionnement en mettant en place des plans d'urgence pour faire face aux conditions météorologiques extrêmes. De plus, nous avons investi dans des équipements de pointe pour améliorer l'efficacité de notre processus de production et réduire notre dépendance au charbon. Ces mesures ont contribué à maintenir notre dynamique de production malgré ces défis. Nous sommes partis d'une analyse des différents goulots d'étranglement à chaque étape de nos procédés et nous avons élaboré un plan d'actions sur les 3 prochaines années :

- Nous allons modifier le transport et l'arrivée des matières premières au broyeur cru, qui depuis la création de l'usine force cet atelier névralgique à s'arrêter dès qu'il y a une pluie. Rappelons que la saison des pluies s'étend sur 8 mois dans notre zone géographique. Les angles des goulottes ayant été identifiés comme la source du problème, nous sommes en train de finaliser les études pour une implémentation du projet durant l'année financière FY25.
- Nous avons également revu la stratégie de gestion des stocks internes. Nous allons désormais constituer et maintenir un stock de calcaire dit stratégique de 100.000t qui nous permettra de gérer les contingences dues à notre localisation (panne sure les engins mobiles, longueur de la livraison des pièces de rechange des engins etc...) ou des phénomènes naturels (pluies intensives entraînant une inondation de la carrière) Pour ce dernier cas, nous nous sommes d'ailleurs équipés d'une pompe supplémentaire. »

## 2

**Nous avons noté le lancement d'un cahier des charges dans le cadre des relations avec les communautés locales entourant l'usine. Pouvez-vous nous expliquer comment cette initiative a été mise en place et quels en sont les résultats préliminaires ?**

« Effectivement, nous sommes les premiers à le faire et à signer ce cahier des charges dans le but de renforcer nos relations avec les communautés locales et qui est une obligation légale de la loi de 1998 concernant le secteur industriel de la province du Kongo Central. Cette initiative a été mise en place en collaborant étroitement avec les leaders communautaires et les représentants des différentes parties prenantes. Nous avons organisé des réunions et des consultations pour recueillir les besoins et les préoccupations des communautés, ainsi que pour évaluer la faisabilité de projets.

Les résultats préliminaires sont prometteurs, car nous avons pu identifier plusieurs projets concrets qui pourraient être réalisés en partenariat avec les communautés locales, tels que la construction d'écoles, la fourniture d'eau potable et le soutien à l'agriculture locale. »

## 3

**Nous sommes ravis de constater que l'usine a réalisé des progrès significatifs dans la mise en œuvre de combustibles alternatifs aux énergies fossiles. Pouvez-vous nous donner un aperçu des efforts déployés jusqu'à présent et des objectifs fixés pour les années à venir ?**

Nous avons entrepris des efforts significatifs pour mettre en œuvre des combustibles alternatifs aux énergies fossiles dans notre processus de production. Jusqu'à présent, nos équipes internes ont réussi à substituer 6,6% de notre production en utilisant des combustibles alternatifs, ce qui représente un investissement de 1 300 000 dollars. Ces combustibles alternatifs comprennent des déchets de biomasse et d'autres matériaux recyclés. Cette transition nous a permis de réduire notre dépendance aux énergies fossiles et de réduire notre empreinte carbone.

Nous nous sommes fixés pour objectif de nous projeter résolument vers l'avenir, lorsque l'usine tournera à pleine capacité. Nous avons réorganisé les équipes dans le but d'avoir plus d'efficacité opérationnelle. Le garage est désormais sous la maintenance pour des raisons évidentes de synergie, et nous avons également un nouveau service optimisation qui a pour rôle de s'assurer que tous les process de l'usine sont effectués de façon efficiente de la carrière au chargement.

Nous avons également bénéficié de l'expertise du Groupe durant les audits appelés SHARP. Il s'agit d'être évalués par rapport aux meilleurs standards internationaux et de faire des gap analysis. Nous suivons de façon hebdomadaire et systématique l'évolution des plans d'actions découlant de ces gap analysis.

En ce qui concerne les attentes de nos clients, nous nous sommes attelés à avoir sur le marché les produits les plus réguliers qui soient par rapport à leurs attentes. Nous réduisons significativement l'écart type du LSF<sup>7</sup> du clinker ce qui nous permet de mieux maîtriser la qualité de notre ciment. Nous avons également reprogrammé la charge broyante de nos broyeurs afin de réduire significativement notre consommation électrique et de nous ajuster aux besoins des clients.

**7.** Le facteur de saturation du calcaire



## CHRYSSELLE VERINGA

**« JE SUIS EXTRÊMEMENT RECONNAISSANTE ENVERS PPC BARNET POUR LEUR SOUTIEN FINANCIER PRÉCIEUX DANS LE DÉVELOPPEMENT DE L'APICULTURE. »**

Grâce à leur participation annuelle de 27 000 dollars, nous avons pu réaliser des progrès significatifs dans notre projet et apporter un véritable changement au sein des communautés locales. Le financement généreux de PPC Barnet nous a permis d'identifier vingt apiculteurs talentueux et de leur fournir des formations spécialisées ainsi que du matériel de travail de qualité.

Ces apiculteurs ont acquis les connaissances et les compétences nécessaires pour développer cette activité économique prometteuse sur près de 100 ruches.

Avec la participation de 20 participants, chaque participant ayant 5 ruches, nous avons atteint un total de 100 ruches dans le projet Bee's Farm. Nous prévoyons une moyenne de 15 litres de miel récoltés par ruche, qui est vendu à un prix d'achat de 5 dollars le litre. Cela représente environ 75 dollars de revenus par ruche, ce qui équivaut à environ 375 dollars pour les 5 ruches d'un participant. En moyenne, chaque participant peut donc générer environ 31 dollars par mois de revenus complémentaires grâce à la production de miel.

Cependant, à ce jour, seulement 50% des ruches sont colonisées, ce qui signifie que certaines ruches ne sont pas encore productives.

De plus, nous avons rencontré des difficultés avec certains participants d'un village qui n'ont pas fourni les efforts nécessaires, ce qui a entraîné l'inactivité de 25 ruches.

Malgré ces problèmes, grâce à l'appui financier de PPC Barnet, Bee's Farm a réussi à créer un impact positif significatif.

Ce projet ne se limite pas seulement à la formation et au soutien des apiculteurs. Il englobe une approche globale qui nous permet d'offrir un soutien complet à nos apiculteurs et leur garantir des revenus complémentaires. L'un des aspects les plus importants de notre projet est sa contribution à la lutte contre la déforestation. En se spécialisant dans des pratiques apicoles respectueuses de l'environnement, les paysans impliqués dans Bee's Farm abandonnent les méthodes nuisibles à la nature. Au lieu de détruire les habitats naturels, ils travaillent avec les abeilles pour produire du miel de haute qualité, tout en préservant les écosystèmes locaux.

Grâce à l'appui financier de PPC Barnet, Bee's Farm a réussi à créer un impact positif significatif. C'est une réalisation dont nous sommes fiers, et nous remercions chaleureusement PPC Barnet pour leur confiance et leur soutien continu.

## PPC BARNET RDC CONCILIE PERFORMANCE ÉCONOMIQUE ET LUTTE CONTRE LE RÉCHAUFFEMENT CLIMATIQUE

En tant qu'entreprise de production de ciment et de matériaux de construction, nous sommes conscients de notre impact sur l'environnement, et nous travaillons constamment à réduire notre empreinte environnementale.

Nous sommes engagés à utiliser des pratiques durables dans toutes nos activités, notamment en réduisant notre consommation d'énergie, en favorisant le recyclage et en minimisant notre impact sur les ressources naturelles.

Dans ce cadre, nous nous sommes engagés à réduire notre empreinte carbone et à participer aux actions collectives nécessaires pour surmonter les principaux obstacles à la décarbonisation.

Le ciment est un ingrédient de construction important dans le monde entier et, par conséquent, sa production est une source significative d'émissions de dioxyde de carbone (CO<sub>2</sub>) à l'échelle mondiale. Le ciment représente au moins 5 % des émissions anthropiques de gaz à effet de serre.

Dans le même temps, les dépenses liées à l'énergie dans le secteur du ciment, principalement les combustibles fossiles et l'électricité, représentent 35 à 45 % des coûts de l'industrie.

Ces dernières années, l'industrie du ciment a réussi à réduire ses coûts d'exploitation et à améliorer son empreinte carbone (émissions par unité de production) en améliorant l'efficacité énergétique, en augmentant l'utilisation de combustibles alternatifs et en déployant des sources d'énergie renouvelables.

Outre les avantages en termes de réduction des coûts, l'utilisation de ces carburants peut contribuer grandement à l'élimination écologique des déchets et à l'atténuation des émissions de gaz à effet de serre.

C'est pourquoi PPC Barnet a commencé à considérer les carburants de substitution comme un moyen d'améliorer sa contribution au développement environnemental durable.

Ainsi nous avons commencé à utiliser des carburants alternatifs en 2019 avec la biomasse (palmiste). Les déchets de biomasse sont des matières organiques 100 % renouvelables et ont un fort potentiel d'atténuation des émissions de dioxyde de carbone. Ils contribuent également à l'économie circulaire en générant des ressources pour les communautés locales.

En 2022, PPC Barnet a réussi à augmenter considérablement la part de biomasse dans sa production de ciment, à travers un effort important qui a été fait par les équipes afin d'adapter plus fortement les outils de production de l'usine.

Nous avons pour objectif de maintenir cette voie en développant nos capacités d'innovation en matière de production d'un ciment qui serait le plus décarboné possible.





# VALORISATION DU CAPITAL HUMAIN CHEZ PPC BARNET

5



# PRÉSENTATION DE LA POLITIQUE RH DE PPC BARNET - **JEAN-MARTIN KAMA, DIRECTEUR DES RESSOURCES HUMAINES**



**JEAN-MARTIN KAMA**

Chez PPC Barnet, nous souhaitons créer un environnement de travail dynamique, inclusif et favorable, où chacun de nos collaborateurs peut s'épanouir et réaliser son plein potentiel. Nous accordons une importance primordiale à la réussite de nos employés en valorisant l'engagement de nos employés, car nous croyons fermement que leur bien-être et leur développement sont essentiels à notre succès collectif.

Nous recrutons des talents exceptionnels, avec des compétences variées et un potentiel d'apprentissage élevé. Nous mettons l'accent sur la diversité et l'inclusion afin de créer une équipe représentative de la société dans laquelle nous évoluons. Nous investissons dans le développement professionnel de nos employés. Nous offrons des programmes de formation, des possibilités de mentorat et des ressources pour les aider à acquérir de nouvelles compétences et à se perfectionner tout au long de leur carrière chez PPC Barnet.

Nous reconnaissons l'importance de l'équilibre entre leur vie professionnelle et leur vie personnelle. Nous croyons en une communication ouverte et transparente à tous les niveaux de l'organisation. Nous encourageons les échanges constructifs, l'écoute active et le partage d'informations afin de favoriser une culture de confiance et de collaboration.

Nous célébrons les réussites et reconnaissons les contributions de nos employés. Nous offrons des programmes de reconnaissance et des récompenses basés sur la performance, afin de valoriser et de motiver notre équipe. Nous accordons une importance capitale à la santé et à la sécurité de nos employés. Nous nous engageons à fournir un environnement de travail sûr, à promouvoir des pratiques saines et à soutenir le bien-être physique et mental de notre personnel.

La politique des ressources humaines de PPC Barnet est conçue pour soutenir notre stratégie d'entreprise et garantir que chaque membre de notre équipe puisse contribuer pleinement à notre succès commun. Nous sommes convaincus que des employés épanouis et engagés sont la clé de notre croissance continue et de notre position de leader sur le marché.

# L'ENGAGEMENT DE PPC BARNET DANS LE DÉVELOPPEMENT DE SES COLLABORATEURS À TRAVERS DIFFÉRENTS PROGRAMMES

Chez PPC Barnet RDC, nous sommes fiers de nos métiers et de nos employés. Nous nous efforçons de créer un environnement de travail positif et stimulant pour tous nos employés, et nous nous engageons à fournir une formation continue et des opportunités de développement de carrière pour tous.

## JABALI

**À travers JABALI, nous mettons l'accent sur le développement des équipes des différents départements afin d'améliorer leurs compétences et connaissances.**

Cette philosophie de groupe vise à renforcer le sentiment d'appartenance de l'ensemble des collaborateurs de l'entreprise autour d'engagements communs qui impliquent aussi bien le groupe que ses salariés. Ainsi PPC Barnet s'engage à offrir une structure solide dotée d'une direction claire et saine avec un environnement de travail qui permet l'évolution de ses collaborateurs.

Les différents salariés s'engagent à être impliqués dans leurs objectifs afin de contribuer au rayonnement et à la performance de PPC Barnet sur le long terme.

Ce trait d'union entre la direction et les employés est à la base de la culture de l'entreprise qui se traduit à travers le terme JABALI.

## PULSE SURVEY

**Nous avons organisé une enquête interne de satisfaction des employés vis-à-vis de leur travail, de leur environnement et de leur relation avec l'entreprise.**

Cette enquête nous a fourni des informations précieuses pour identifier les domaines à améliorer et renforcer les aspects positifs.

L'objectif du Pulse Survey était d'identifier les préoccupations et d'anticiper les sources d'insatisfaction afin de permettre à l'entreprise de prendre les mesures nécessaires en amont pour les résoudre. Les résultats de l'enquête nous ont fourni des résultats objectifs sur nos forces et nos faiblesses, et nous ont permis de mettre en place des actions correctives pour améliorer les processus, les politiques et les conditions de travail, favorisant ainsi une culture d'amélioration continue.

## INVALUE

**Le programme InValue de PPC Barnet RDC est une formation destinée à l'équipe de vente, visant à fournir des outils pertinents pour améliorer leurs performances.**

Son objectif est d'équiper les membres de l'équipe de vente avec les compétences et les connaissances nécessaires pour exceller dans leur domaine. Les participants bénéficient d'une formation pratique axée sur les techniques de vente efficaces, la gestion des relations clients et la persuasion.

En outre, le programme InValue offre également aux managers des outils pour suivre de près l'évolution de leurs équipes. Les managers sont en mesure de mesurer et d'évaluer les progrès réalisés par les membres de leur équipe, d'identifier les domaines à améliorer et de fournir un encadrement personnalisé. Cela permet aux managers de prendre des décisions éclairées pour optimiser les performances de leur équipe de vente et atteindre les objectifs commerciaux fixés.

## PROGRAMME 360

**Le programme 360 de PPC Barnet RDC est une initiative axée sur l'évaluation des compétences comportementales de ses collaborateurs dans le but de développer leur leadership.**

Sur une période de deux ans, le programme implique 12 collaborateurs, divisés en deux groupes de six personnes évaluées chaque année.

L'objectif principal de ce programme est d'obtenir une vision globale de chaque individu en évaluant ses compétences comportementales à travers différentes perspectives. En utilisant une approche à 360 degrés, les collaborateurs sont évalués non seulement par leurs supérieurs hiérarchiques, mais aussi par leurs pairs, leurs subordonnés directs et même par eux-mêmes. Cette approche holistique permet de recueillir des informations variées et complètes sur les compétences comportementales de chaque individu. Grâce à ces évaluations, PPC Barnet RDC peut identifier les points forts et les domaines d'amélioration de chaque collaborateur en matière de leadership.

Ces informations sont ensuite utilisées pour concevoir des programmes de développement personnalisés visant à renforcer les compétences identifiées et à favoriser la croissance professionnelle des individus.

## GRADUATE PROGRAM

**Notre programme de développement des diplômés chez PPC Barnet RDC est conçu pour offrir de nombreux avantages à la fois pour l'entreprise et pour les participants.**

En intégrant un graduate program, l'étudiant bénéficie d'une expérience de travail stimulante et d'un soutien dédié pour l'aider à développer ses compétences et sa carrière.

Notre programme permet d'accéder à des opportunités de développement accéléré grâce à la participation à des projets stratégiques et un encadrement personnalisé.

L'étudiant obtient une expérience pratique sur le terrain, en travaillant sur des projets réels et en collaborant avec des professionnels expérimentés. Nous mettons l'accent sur le mentorat et l'encadrement personnalisé pour les participants au programme. L'étudiant est accompagné par des mentors expérimentés qui les guident, les conseillent et les aident à atteindre leurs objectifs professionnels.

PPC Barnet compte actuellement **4 Graduate Program** dans le cadre d'un partenariat avec les **universités** de **Lubumbashi**, de **Kinshasa**, du **Kongo Central** et de l'**université protestante catholique**.



# LA DIVERSITÉ ET L'INCLUSION CHEZ PPC BARNET

Chez PPC Barnet, nous sommes fiers de notre engagement envers l'inclusion et la diversité au sein de notre entreprise.



Avec un effectif total de **180 salariés**, nous valorisons chaque individu et croyons en la force de la diversité pour créer un environnement de travail dynamique et enrichissant.



Une des caractéristiques qui nous distingue dans le secteur du ciment est la présence notable de femmes au sein de notre usine. En effet, nous comptons fièrement **16 % de femmes parmi nos employés**, un chiffre qui est très rare dans notre industrie. Nous croyons fermement en l'égalité des chances et nous nous efforçons de promouvoir l'émancipation des femmes dans tous les domaines professionnels.



Nous sommes également un **employeur attractif**. Nous mesurons tous les deux ans avec l'aide du cabinet de conseil en ressources humaines Mercer notre positionnement sur le marché local. Parmi les différents acteurs du secteur cimentier qui agissent au Kongo Central, nous sommes fiers d'être le meilleur employeur de la région en termes de rémunération.



Près de 70 % de nos salariés travaillent directement à l'usine, ce qui reflète notre engagement à fournir des opportunités d'emploi locales et à soutenir nos communautés environnantes. Notre usine est un véritable melting-pot multiculturel, rassemblant près de **14 nationalités différentes**, principalement issues du continent africain. Cette diversité ethnique est une richesse pour notre entreprise, car elle favorise l'échange interculturel, l'apprentissage mutuel et une perspective globale.



L'âge moyen de nos employés est relativement jeune, environ 38 ans, ce qui crée une **ambiance dynamique et énergique**. Nous croyons que la diversité des générations est essentielle pour favoriser l'innovation et l'adaptation aux évolutions rapides de notre industrie.



En termes d'éducation et de formation nos salariés proviennent d'horizons divers et ont des parcours universitaires variés.

Avec près de **100 000 heures de formation qui ont été fournies aux collaborateurs en 2022** pour un investissement de 100 000 USD, nous croyons en la **valeur des connaissances** et des **compétences acquises** à travers des formations et des études universitaires différentes. Cette diversité de formations favorise une approche pluri-disciplinaire et créative dans notre manière d'aborder les défis professionnels.



Chez PPC Barnet, nous nous efforçons de créer un **environnement inclusif** où chacun est respecté, valorisé et écouté.

Nous encourageons l'échange d'idées, le respect des différences et la promotion de la collaboration entre nos employés aux horizons variés. Ainsi nous avons développé un programme dans le cadre du réseau panafricain du Groupe PPC qui a permis d'envoyer 2 collaborateurs de PPC RDC pour une mission courte de 6 mois au sein de la filiale se trouvant au Zimbabwe. Nous croyons que la diversité est une source d'innovation et de croissance, et nous nous engageons à continuer à cultiver un environnement de travail ouvert et inclusif.



# ANNEXES FINANCIÈRES

6

## IMPACTS PAR L'INFLATION

**68.6 M\$** **+ 15%**  
CHIFFRES D'AFFAIRES

---

**13.9 M\$** **- 39%**  
RÉSULTAT BRUT OPÉRATIONNEL

---

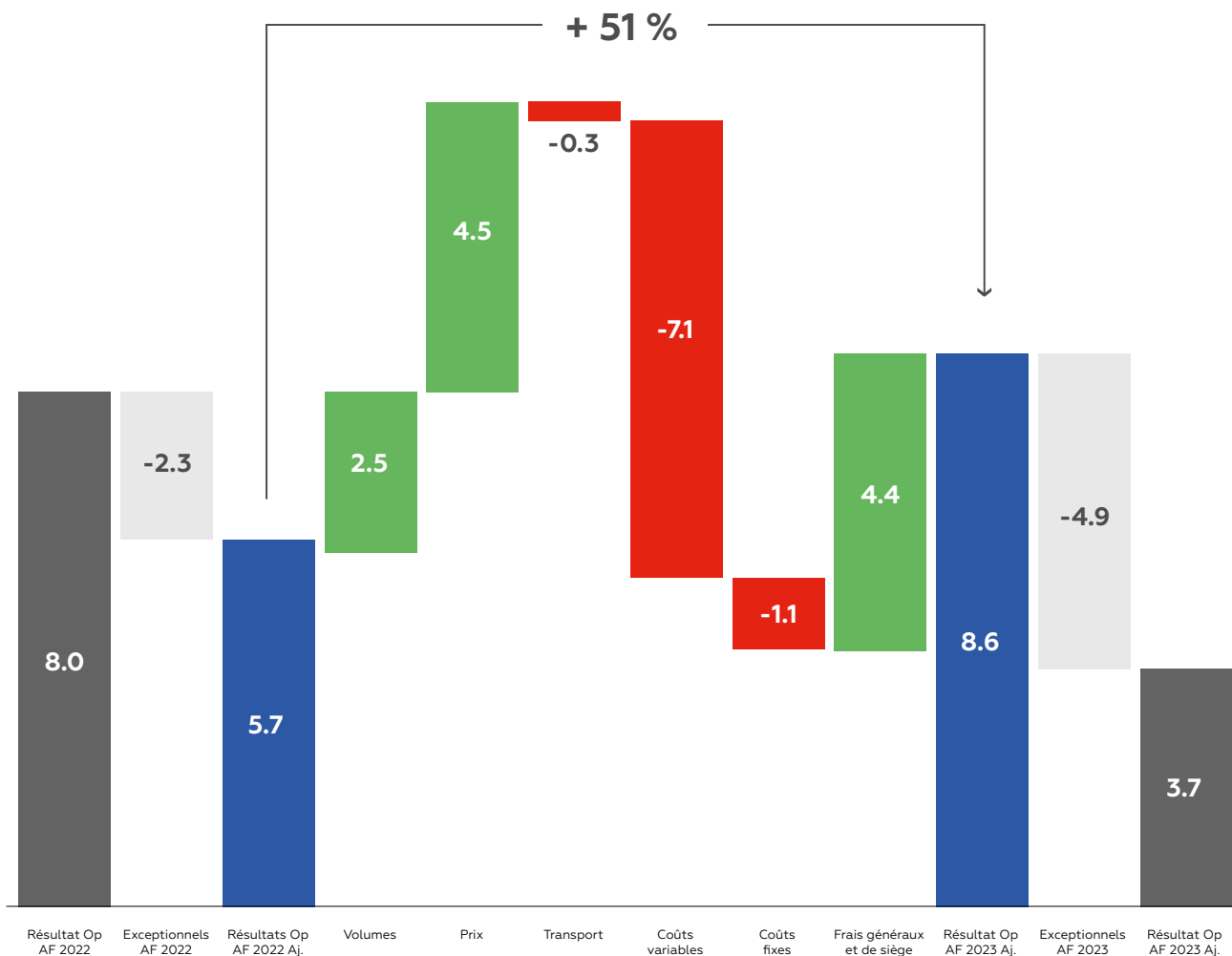
**3.7 M\$** **- 54%**  
RÉSULTAT AV. IMP., FF., AMORT.

---

**-3.2 M\$** **- 173%**  
FLUX DE TRÉSORERIE LIBRE

---

# WATERFALL



- Augmentation du résultat net opérationnel ajusté de **51 %** (après retraitement des éléments exceptionnels – provisions & stocks).
- Augmentation des volumes de **8 %**.
- Augmentation du prix de vente de **10\$/t** au cours de l'année afin de compenser les hausses de coûts liées à l'inflation.
- Inflation sur les coûts variables et les coûts fixes, générant **7.0 m\$** de charges additionnelles.
- Économies de **4.4 m\$** sur les frais de siège, du fait des coûts de restructuration enregistrés l'année précédente (5.6 m\$).



## COMPTE DE RÉSULTATS

		AF 2023	AF 2022	VAR.
<b>Chiffre d'affaires</b>	<b>\$'000</b>	<b>68,581</b>	<b>59,639</b>	<b>15 %</b>
Chiffre d'affaires - Ciment	\$'000	62,944	53,937	17 %
Chiffre d'affaires - Transport	\$'000	5,636	5,702	- 1 %
<b>Coûts de Transports</b>	<b>\$'000</b>	<b>- 6,600</b>	<b>- 6,302</b>	<b>5 %</b>
Coût des produits vendus	\$'000	- 48,088	- 30,716	57 %
<b>Résultat opérationnel brut</b>	<b>\$'000</b>	<b>13,893</b>	<b>22,621</b>	<b>- 39%</b>
Frais de siège	\$'000	- 10,240	- 14,659	- 30 %
<b>Résultat av. impôt, FF &amp; Amorts</b>	<b>\$'000</b>	<b>3,653</b>	<b>7,962</b>	<b>- 54 %</b>
<b>EBITDA excl. fix. inv. mvt</b>	<b>\$'000</b>	<b>8,586</b>	<b>5,655</b>	<b>52 %</b>
Amortissement	\$'000	- 8,375	- 9,311	- 10 %
Frais Financiers	\$'000	- 21,405	- 21,505	0 %
<b>Résultats avant impôt</b>	<b>\$'000</b>	<b>- 26,127</b>	<b>- 22,854</b>	<b>14 %</b>
<b>Impôts</b>	<b>\$'000</b>	<b>- 1,002</b>	<b>- 590</b>	<b>70 %</b>
<b>Résultat net</b>	<b>\$'000</b>	<b>- 27,129</b>	<b>- 23,444</b>	<b>16 %</b>

- Croissance du chiffre d'affaires de **15 %** grâce à l'augmentation de **8 %** sur les volumes et **7 %** sur les prix de ventes.
- Coûts de transports **stables** malgré la hausse des prix du fuel, du fait de la réduction des quantités transportées, liée à des contraintes logistiques rencontrées.
- Frais de siège en diminution de plus de **4 m\$**.
- Frais financiers relativement **stables**.
- Résultat net en baisse de **4 m\$**.







**PPC**

### Contacts

+243 815 558 794

[service.client@ppcdrc.cd](mailto:service.client@ppcdrc.cd)

4.308015 15.292292 50, Av. Lieutenant  
Colonel Lukusa, 4e Niveau Immeuble  
Horizon. C, Kinshasa,  
Congo-Kinshasa



@PPCDRC



@PpcbRdc



PPC RDC